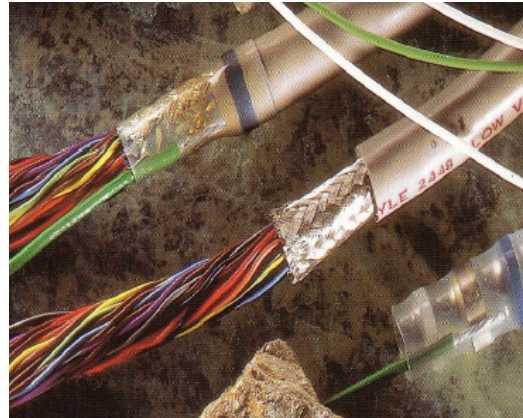


D-142-50 bis D-142-52 (Schirmanschluss mit Dichtungsringen)

Diese Löt muffen eignen sich hervorragend für Anschlüsse an abgeschirmten Leitungen. Der Durchsichtige Schrumpfschlauch dient der Einkapselung und Isolierung und das vorgeformte Lot mit Flussmittel gewährleistet einen kontrollierten Lötvorgang. Dank der einfachen Installation können die Installationskosten markant gesenkt werden.

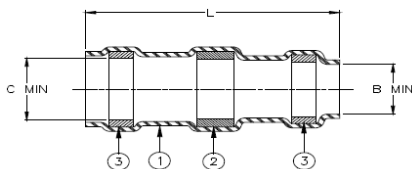


Eigenschaften und Nutzen

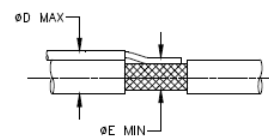
- Sichtprüfung dank durchsichtigem Schrumpfschlauch
- Kontrollierte Verlotung
- Isolation
- Reproduzierbare Lötqualität
- Leichte Installation
- Entsprechen NAS-1745 (national aerospace standard)

Temperaturbereich

Betriebsbereich	-55°C bis +125°C
Min. Kabeltemperaturbeständigkeit	+105°C
Verarbeitungsgerät	Heissluftföhn Weldy Pro / Plus Löt muffen-Reflektor LM



- ① Schrumpfschlauch
- ② Löt zinn mit Flux
- ③ Dichtung sring



Abmessungen in mm

Artikelnummer	Masse			Kabelmasse		NAS equiv.
	L	Ø B	Ø C	Ø D	Ø E	
	+/- 1.5	min.	min.	max.	min.	
D-142-50	15.75	2.80	3.17	3.17	1.40	1745-14
D-142-51	15.75	4.45	5.08	5.08	2.54	1745-15
D-142-52	19.05	7.11	7.62	7.62	4.06	1745-16